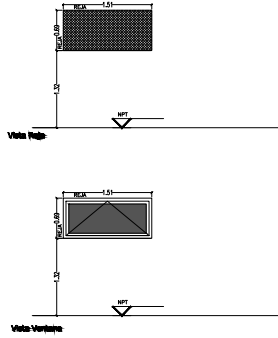
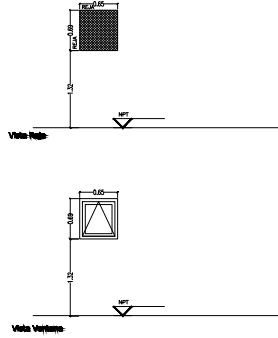


V1 Tipo: Una hoja banderolas Local: sanitarios mixtos y sanitario adaptado Cantidad: 03



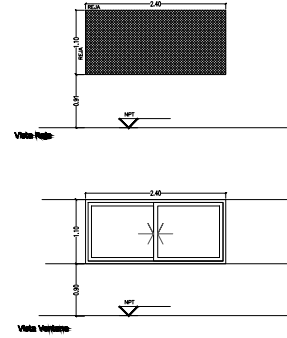
PREMARCO: SI
LINEA: Rotonda 640 ó similar
TIPO: BANDEROLA DE UNA HOJA
CONTRAVIDRIO: Recto
COLOR: BALNCO
VIDRIO: DVH 4/9/4mm - Incoloro
HERAJES: Correspondiente a la línea
ACCES. Y BURLETES: SEGUN CATALOGO

V2 Tipo: Una hoja banderolas Local: sanitarios docentes y sala de maquinas Cantidad: 02



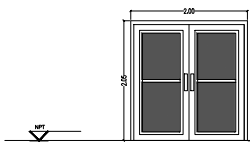
PREMARCO: SI
LINEA: Rotonda 640 ó similar
TIPO: BANDEROLA DE UNA HOJA
CONTRAVIDRIO: Recto
COLOR: BALNCO
VIDRIO: DVH 4/9/4mm - Incoloro
HERAJES: Correspondiente a la línea
ACCES. Y BURLETES: SEGUN CATALOGO

V3 Tipo: dos hojas corredizas Local: pasillo Cantidad: 02



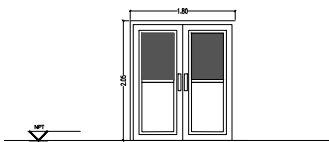
PREMARCO: SI
LINEA: Rotonda 640 ó similar
TIPO: Corrediza
CONTRAVIDRIO: Recto
COLOR: BALNCO
VIDRIO: DVH 4/9/4mm - Incoloro
HERAJES: Correspondiente a la línea
ACCES. Y BURLETES: SEGUN CATALOGO

P1 Tipo: puerta de abrir Local: sanitarios Cantidad: 01



PREMARCO: SI
LINEA: Rotonda 640 ó similar
TIPO: BANDEROLA DE UNA HOJA
CONTRAVIDRIO: Recto
COLOR: BALNCO
VIDRIO: DVH 4/9/4mm - Incoloro
HERAJES: Correspondiente a la línea y barrala antipánico
ACCES. Y BURLETES: SEGUN CATALOGO

P2 Tipo: puerta de abrir Local: Pasillo Cantidad: 02



PREMARCO: SI
LINEA: Rotonda 640 ó similar
TIPO: BANDEROLA DE UNA HOJA
CONTRAVIDRIO: Recto
COLOR: BALNCO
VIDRIO: DVH 4/9/4mm - Incoloro -
HERAJES: Correspondiente a la línea - 1 unidad con antipánico
ACCES. Y BURLETES: SEGUN CATALOGO