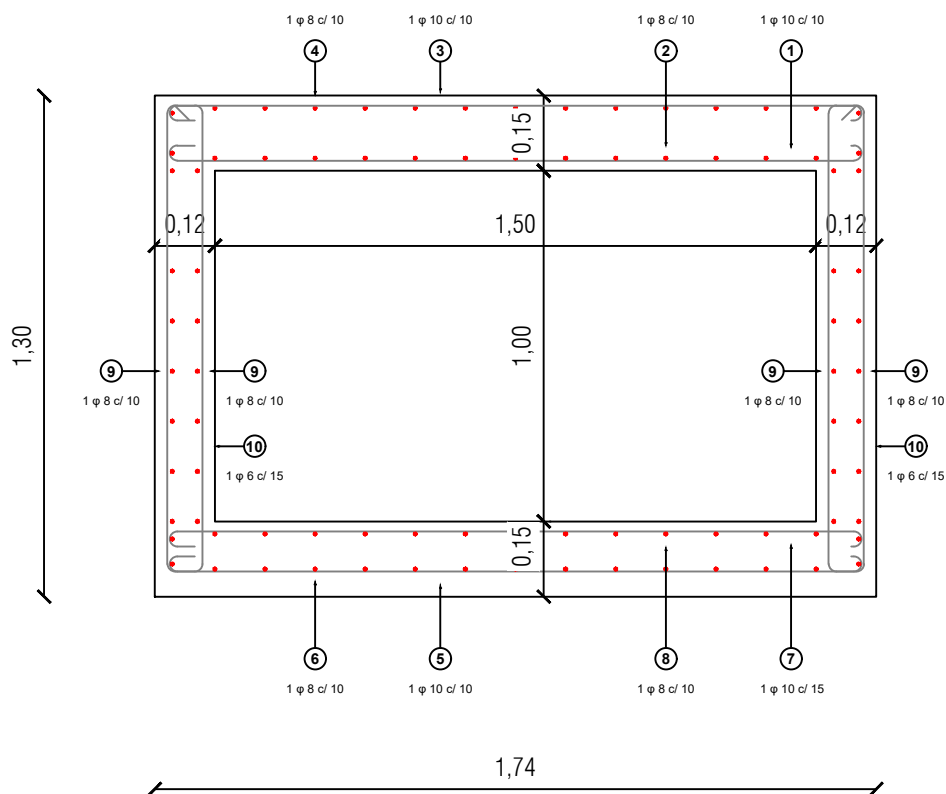




1.00 m x 1.50 m



Área de Hormigón: 0.762 m²

PERFIL TRANSVERSAL DEL CONDUCTO PRINCIPAL

PROPIETARIO
MUNICIPALIDAD DE
TRENQUE LAUQUEN

INTENDENTE:
Dr. Miguel Fernández
SUBSECRETARIO DE SERVICIOS PUBLICOS
Ing. Juan Pablo Muratore

Proyecto
OBRA DESAGÜES PLUVIALES
CALLE LINIERS E/ DEL VALLE Y
TUCUMÁN - 30 DE AGOSTO

AÑO: 2022
ESCALA:
sin escala