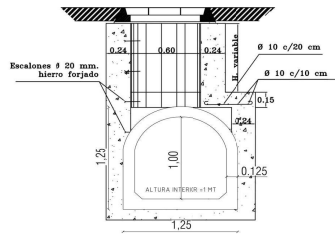
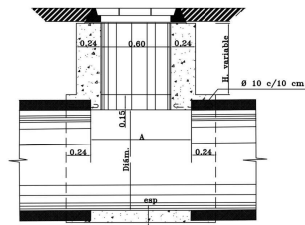


CÁMARA TIPO A1

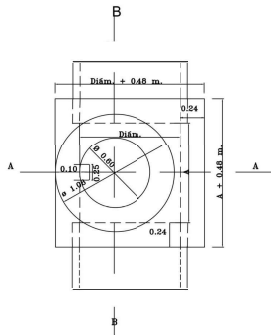
CORTE A-A



CORTE B-B

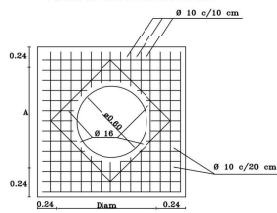


PLANTA

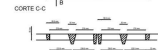
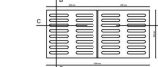


$D < 1.50 \text{ m}$	$1.50 \text{ m} \leq D \leq 1.80 \text{ m}$	$D > 1.80 \text{ m}$
$k = 1.00 \text{ m}$	$A = 0.80 \text{ m}$	$A = 0.60 \text{ m}$

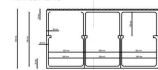
DISTRIBUCIÓN DE LA ARMADURA DE LA LOSA



REJAS HORIZONTAL PLANTA PESO = 16 Kg



REJAS VERTICAL VISTA DE FRENTE PESO = 20 Kg



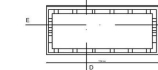
PLANTA



CORTE A-A



MARCO PLANTA PESO = 8 Kg



CORTE E-E

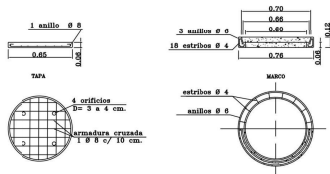


CORTE D-D

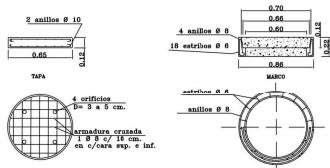


MARCO Y TAPA PARA CAMARA DE INSPECCIÓN

EN VEREDA

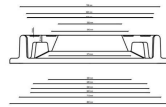


EN CALLE

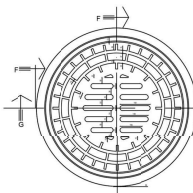


REJAS, TAPAS Y MARCOS PARA SUMIDEROS Y BOCAS DE REGISTRO

CORTE G-G



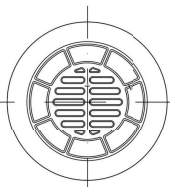
VISTA EXTERIOR



CORTE F-F



VISTA INTERIOR



Referencias:

Premoldados

- Hormigón H21 con resistencia de 210 kg/cm²
- Acero ADN 42 con resistencia de 4200 Kg/cm²

Estructuras In-situ

- Hormigón H30 con resistencia de 300 kg/cm²
- Acero ADN 42 con resistencia de 4200 Kg/cm²

NOTA:

Todos los trabajos, a menos que específicamente se establezca lo contrario, serán realizados de conformidad con lo que especifican las últimas ediciones del CIRSOC o norma que lo reemplace, en lo que sean de aplicación a esta obra.